

## Hier die Anleitung für den Tausch des defekten Bauteiles gegen das neue von Ihnen ersteigerte Ersatzteil in das Klimabedienteil BMW E36.

-Urheberrechtlich geschütztes Dokument-Weiterverkauf gesetzlich verboten-

### Die benötigten Werkzeuge:

- Lötkolben ca.40W , Zinn, säurefreies Flußmittel
- einen mittleren Schraubendreher(schlitz)
- kleine schmale Flachzange

Als erstes entnehmen Sie das Bedienteil dem Fahrzeug.( Entsprechend der von mir zur Verfügung gestellten Ausbauanleitung BMW E-36)

### Ausbau des Steuerteiles:

Der Boardcomputer ist unten und oben, das Klimabedienteil nur seitlich geklipst.

einen Finger in das Loch welches sich mittig in der Ablage unter dem BC befindet stecken und die Arretierungsnase des Boardcomputers ertasten-

Die sich dort befindliche Nase leicht nach oben drücken und gleichzeitig den Boardcomputer nach vorn drücken-

Den Boardcomputer mit Gefühl von hinten nach vorn und etwas nach unten drücken um die oberen drei Nasen auszuklipsen-

Dann kann der Boardcomputer entnommen werden wobei die Kabel dran bleiben können-

Nun greifen Sie in den Schacht des Boardcomputers und können das Klimabedienteil von hinten nach vorn herausdrücken.Es ist nur seitlich geklipst!

Sie können den Arretierungshebel des blauen Steckers lösen indem Sie mit einem Schraubendreher die sich vor dem Hebel befindliche Nase nach unten drücken.

Nun entfernen Sie die 2 Schrauben des Lüfters und entfernen die gesteckte Stromzufuhr.(geht manchmal etwas straff aber geht rauszuziehen)



Jetzt werden die 4 Schrauben auf der Rückseite entfernt und die Bedienblende ,die mit den 4 Schrauben befestigt war abgenommen.Die Bedienplatte ist mittig oben und unten geclipst- vorsichtig -Clipse nicht abbrechen!



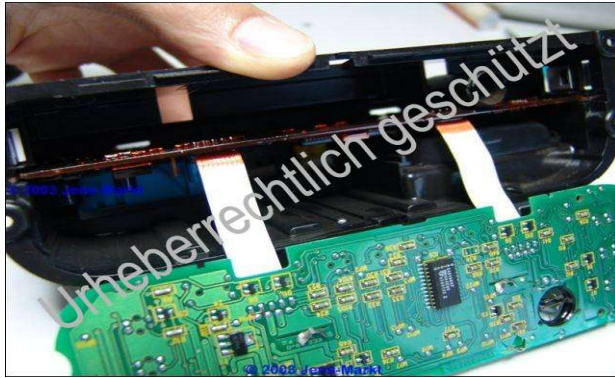
Nun clippen wir die Frontplatine raus( oben am Display beginnen ,ist nur leicht geclipst)



und klappen Sie runter.Jetzt können wir die Hauptplatine aus dem Gehäuse ziehen( geht schwer-deshalb mit schraubendreher links und rechts an den Außenkanten der Platine leicht nachhelfen. **vorsichtig die 2 Nasen der Leiterplatte rechts und links aus ihrer Arretierung hebeln und gleichzeitig die Leiterplatte nach vorne ziehen.**

( vorsicht beim benutzen des Schraubendrehers -keine Leiterbahnen auf der Platine beschädigen)

**-Urheberrechtlich geschütztes Dokument-Weiterverkauf gesetzlich verboten**



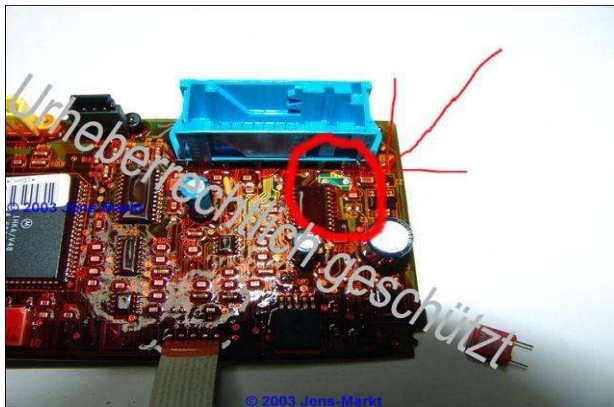
**-Urheberrechtlich geschütztes Dokument-Weiterverkauf gesetzlich verboten-**



Im gekennzeichnetem Kreis das Bauteil( Folienkondensator) welches ausgetauscht werden muß. Der Kondensator ist mit Lack ummantelt und sollte ganz vorsichtig zur blauen Steckerbuchse gedrückt werden und einmal ganz wenig zurück damit sich der Lack um den Kondensator löst( reißt). Oder man ritzt mit einem Cuttermesser den Lack um den Kondensator ein aber ganz vorsichtig damit keine Leiterbahnen zerstört werden. Möglich ist auch den Lack um den Kondensator mit etwas Spiritus anzulösen. Dieser Kondensator hat im Laufe der Jahre seine Kapazität verloren und hält deshalb die Klimasteuerung ständig im Reset!!

Dann mit einer kleinen Flachzange greifen und von hinten mit dem LötKolben die beiden potentiellen Lötstellen freilegen um das Bauteil entnehmen zu können. Wenn vorhanden erleichtert natürlich der Einsatz einer Heißluft-Lötmaschine die Arbeiten.

Wenn der Kondensator(C51) entfernt ist mitgelieferten Kondensator einsetzen und sauber einlöten. Dabei drauf achten das mit dem LötKolben keine feinen Leiterbahnen zerstört werden.



wenn alles ordnungsgemäß ausgeführt wurde funktioniert jetzt Ihr Bedienteil wieder zu 100 %. Jetzt wieder alles zusammen führen und freuen wenn nun keine lästigen Störungen der Klimasteuerung auftreten.

In Umgekehrter Reihenfolge das Klimabedienteil wieder zusammenbauen.

Beim Einbau in das Fahrzeug wieder drauf achten das die Zündung ausgeschaltet ist.



Für die Reparatur wünsche ich Ihnen gutes Gelingen und viel Freude an der jetzt wieder zu 100 % funktionierenden Klimasteuerung.

**Haftungsausschluß/Gewährleistung:**

Die Arbeiten die Sie selbstständig an Ihr Fahrzeug/ Bedienteil vornehmen erfolgen auf eigener Gefahr. Für Schäden beim Ein-Ausbau sowie öffnen des Bedienteiles haften Sie und stellen sich von jeglichen Rechtsansprüchen frei.

**-Urheberrechtlich geschütztes Dokument-Weiterverkauf gesetzlich verboten-**